


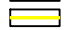

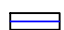
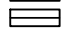
**Схема расположения границ публичного сервитута  
для эксплуатации объектов**

**КЛ-10 кВ Лесной РП-3011, КЛ-10 кВ Бабка РП-3011, КЛ-10 кВ Пальник 1 РП-3011,  
КЛ-10 кВ Мебельная фабрика 1 РП-3011, КЛ-10 кВ Пальник 2 РП-3011**

**Обзорная схема границ объекта землеустройства**



**УСЛОВНЫЕ ОБОЗНАЧЕНИЯ**

-  - границы устанавливаемого публичного сервитута
-  - ось линии, контур объекта
-  - границы муниципального образования, населенных пунктов
-  - границы кадастрового квартала
-  - границы земельных участков, попадающих в зону публичного сервитута

- 1 - обозначение характерной точки границы устанавливаемого публичного сервитута
- :123 - кадастровый номер земельного участка
- 59:32:0000000 - кадастровый номер квартала
- г. Пермь - наименование муниципального образования, населенного пункта

**Схема расположения границ публичного сервитута  
для эксплуатации объектов**

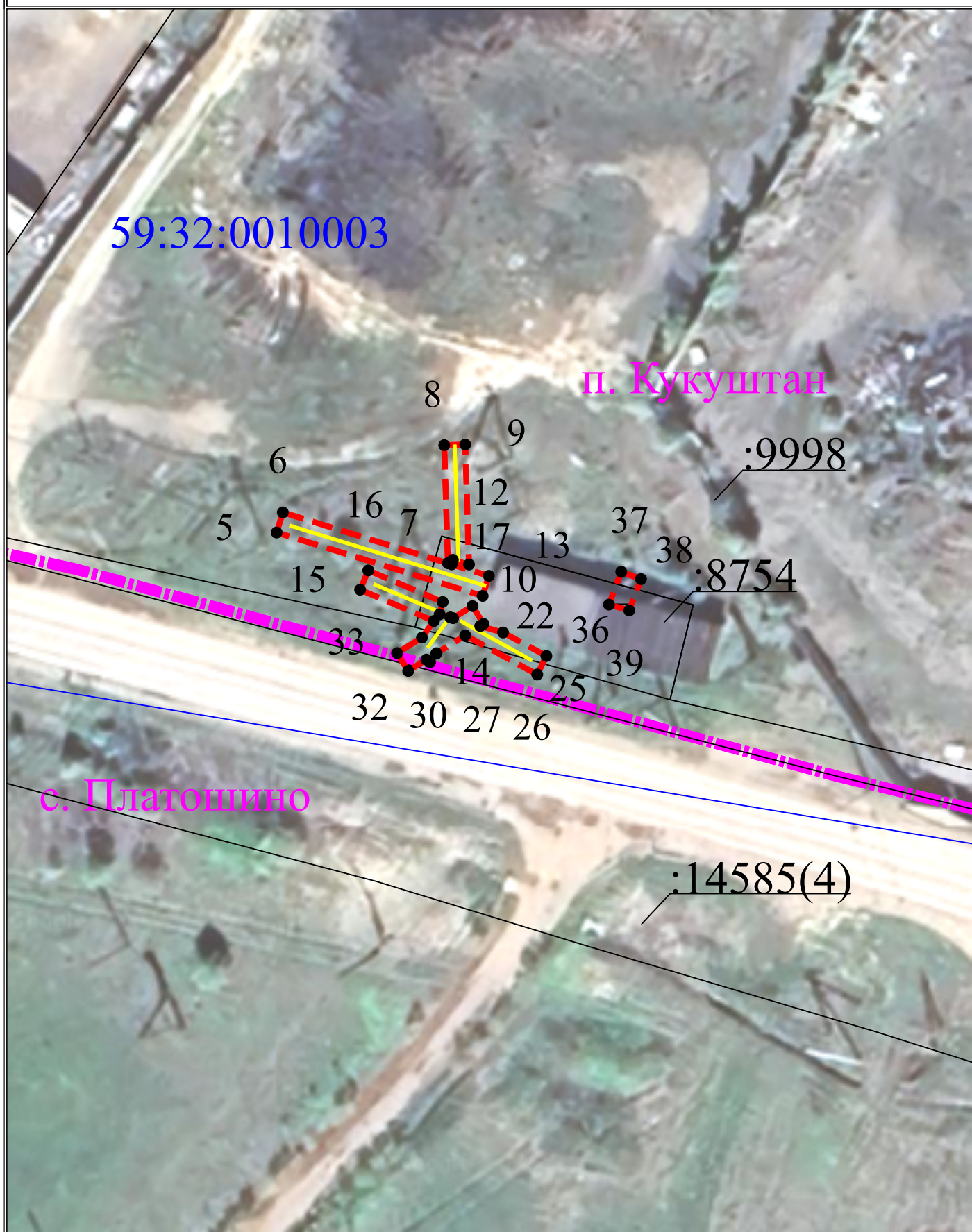
**КЛ-10 кВ Лесной РП-3011, КЛ-10 кВ Бабка РП-3011, КЛ-10 кВ Пальник 1 РП-3011,  
КЛ-10 кВ Мебельная фабрика 1 РП-3011, КЛ-10 кВ Пальник 2 РП-3011**





Схема расположения границ публичного сервитута  
для эксплуатации объектов

КЛ-10 кВ Лесной РП-3011, КЛ-10 кВ Бабка РП-3011, КЛ-10 кВ Пальник 1 РП-3011,  
КЛ-10 кВ Мебельная фабрика 1 РП-3011, КЛ-10 кВ Пальник 2 РП-3011



## Схема расположения границ публичного сервитута

для размещения объекта

КЛ-10 кВ Лесной РП-3011, КЛ-10 кВ Бабка РП-3011, КЛ-10 кВ Пальник 1 РП-3011, КЛ-10 кВ  
Мебельная фабрика 1 РП-3011, КЛ-10 кВ Пальник 2 РП-3011

Перечень характерных точек		
Площадь зоны публичного сервитута 155 кв.м		
Обозначение характерных точек границ	Координаты, м	
	X	Y
1	2	3
1	474551.89	2235978.18
2	474553.16	2235959.97
3	474555.2	2235959.87
4	474553.89	2235978.32
1	474551.89	2235978.18
5	476325.92	2247964.96
6	476327.83	2247965.55
7	476322.99	2247981.27
8	476334.24	2247980.92
9	476334.3	2247982.92
10	476322.87	2247983.28
11	476323.31	2247981.74
12	476322.88	2247981.63
13	476321.79	2247985.17
14	476319.88	2247984.58
5	476325.92	2247964.96
15	476320.47	2247972.91
16	476322.31	2247973.69
17	476319.3	2247980.77
18	476318.12	2247980.48
19	476317.83	2247981.5
20	476317.76	2247981.76
21	476318.91	2247983.61
22	476317.21	2247984.67
23	476317.01	2247984.35
24	476316.39	2247986.52
25	476314.16	2247990.65
26	476312.39	2247989.78
27	476316.12	2247982.92
28	476314.42	2247980.19
29	476314.37	2247980.16
30	476313.56	2247979.57
31	476313.81	2247979.22
32	476312.73	2247977.49
33	476314.43	2247976.43
34	476315.91	2247978.8
35	476317.49	2247979.94
15	476320.47	2247972.91
36	476319.05	2247996.61
37	476322.18	2247997.78
38	476321.48	2247999.66
39	476318.49	2247998.54
36	476319.05	2247996.61